

News

「Fastクラウド」を10月リリースへ

ファーストクルー 鉄骨CAD「Fast Hybrid」でインターネットを介して同時入力可能に

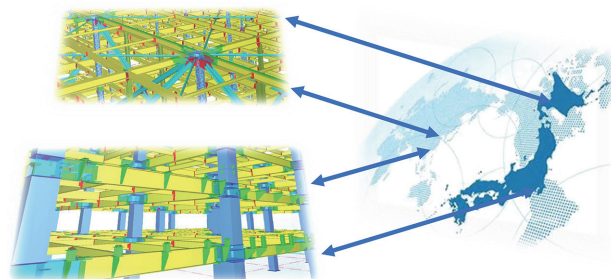
ファーストクルー（本社：東京都台東区浅草橋5-24-6、Tel.03-5822-3544、石川志朗社長）は、同社の鉄骨専用CAD「Fast Hybrid」のインターネットを介したコラボレーション機能「Fastクラウド」を10月からリリースする。鹿島建設との共同開発で、9月中旬に開発を完了させる予定。同社によると、「まずは問い合わせや製品説明、デモ実演などへ個別に対応する」という。

新開発のコラボレーション機能「Fastクラウド」は、複数の人がパソコンのネットワークを経由して、同一物件に同時並行で入力作業などが行えるのが特徴。

建物のフロアごとや入力項目ごとに作業分担ができるため、モデリング時間が劇的に短縮できる。現在は社内LAN（企業内通信網）だけの仕様だが、インターネット版を利用すれば一つの会社内に限らず、複数拠点での利用や、テレワークの社員、国内外にある遠隔地の協力会社、個人事業主等の外注先など、幅広く手分けした共同作業が可能となり、入力オペレーターが確保しやすくなる。また、コロナ禍など様々な

環境下での作業を可能にする。

同社によると、販売形態についてはライセンス制などを今後検討する。10月以降をメドに正式発表予定で、オンライン説明会なども検討している。



「Fastクラウド」の概念図

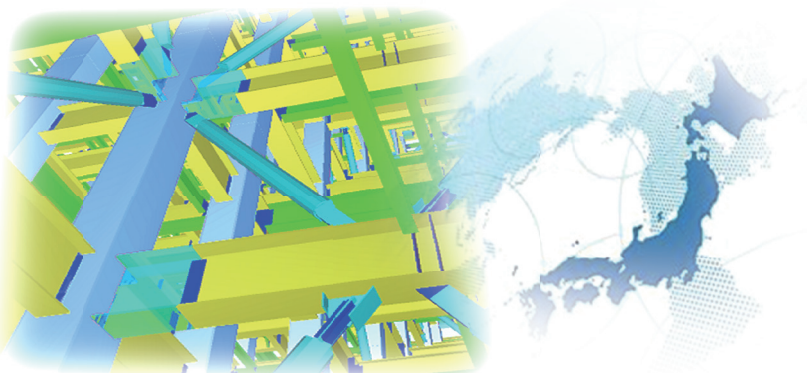
Fast クラウド

インターネット版コラボレーション機能

国内外拠点からの同一物件
並行入力が可能に

テレワーク勤務でもコラボレーションが可能に

社内LANでの運用も大幅
パフォーマンスアップ



株式会社 **ファースト クルー**

〒111-0053 東京都台東区浅草橋5-24-6
NBK浅草橋ビル6F

TEL:03-5822-3544 FAX:03-5822-3554

E-Mail:fast@fastcrew.co.jp

URL:http://www.fastcrew.co.jp

FB:www.facebook.com/fast.hybrid.jp